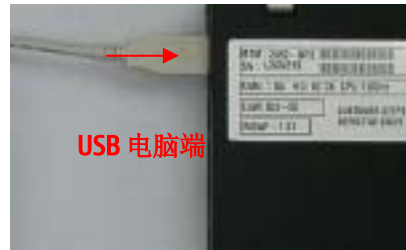


1. N6708 软件升级

在使用 USB 升级电缆时, 请先从诺基亚在线下载 N6708 维修软件程序 (Service tool) 并安装。详细安装说明请参考 N6708 维修软件程序(Service tool)安装指引文件。

FLASH 概念- (维修点)

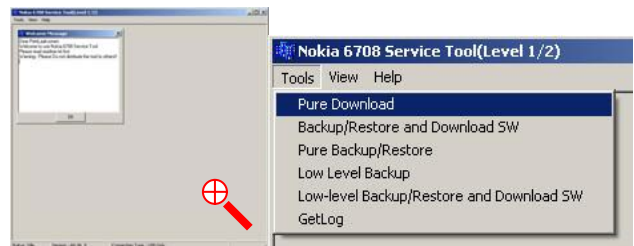
此部分是非常重要的并且必需依照的, 否则可能会造成手机软件升级失败。



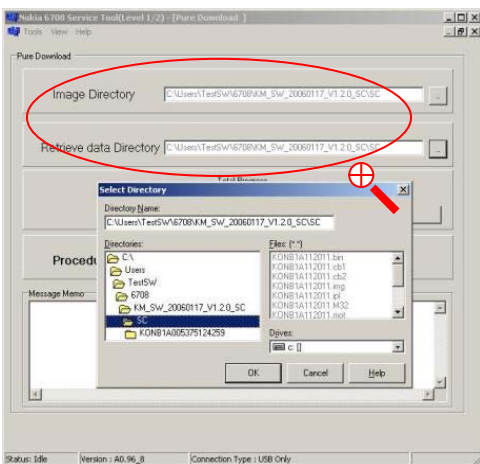
1.) 首先插入 USB 升级电缆到电脑上。之前必需先安装 N6708 维修软件程序 (Service tool)。(详情请参考 N6708 维修软件程序(Service tool)安装指引文件)



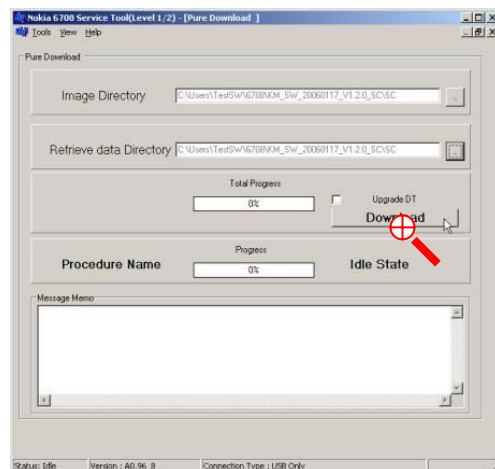
2.) 打开手机, 检查电池电量是否达到 60%以上。如达不到, 需充电后再进行升级。



3.) 打开 N6708 维修软件 (Service tool)。
在 Tool 菜单下选择 Pure Download。(不保存用户数据)

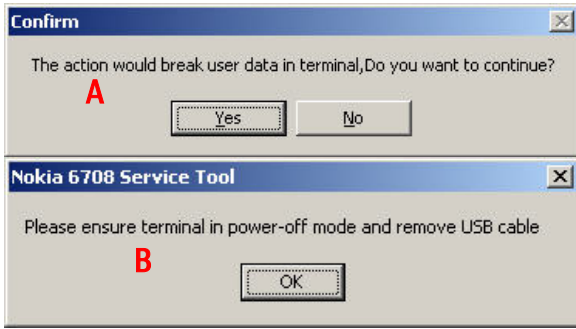


4.) 给 Image Directory 和 Retrieve data Directory 选择正确路径。即手机软件包解压目录位置。

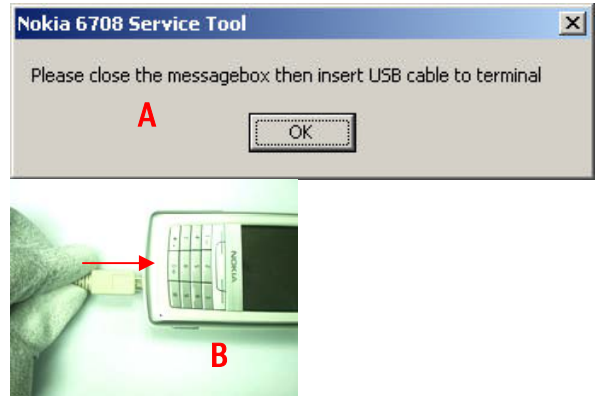


5.) 选择好正确文件路径后点击 Download。
(无需选择 Upgrade DT)

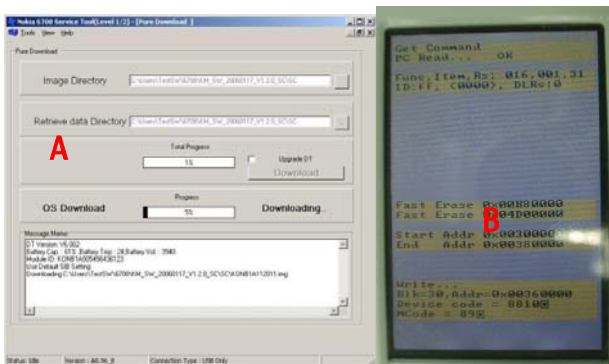
 建议放大观看



- 6.) A: 点击 **Yes** 按钮，确认进行手机软件升级。
B: 确认手机在关机状态，并没有连接 **USB** 数据线。
如果已经连接手机，请拔出手机端的 **Mini USB** 接口。
并把手机关闭。

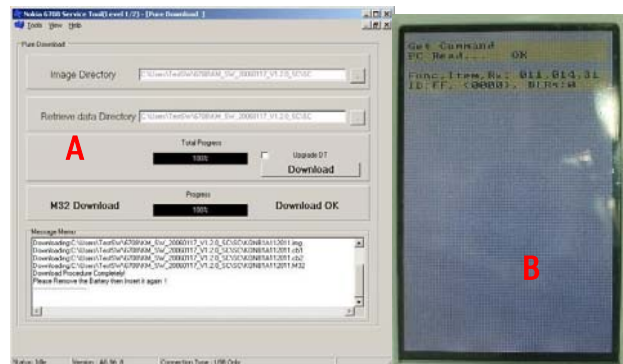


- 7.) A: 点击 **OK** 按钮。
B: 插入手机端的 **Mini USB** 接口到手机上。需在 A 完成后的 **10** 秒内插入。



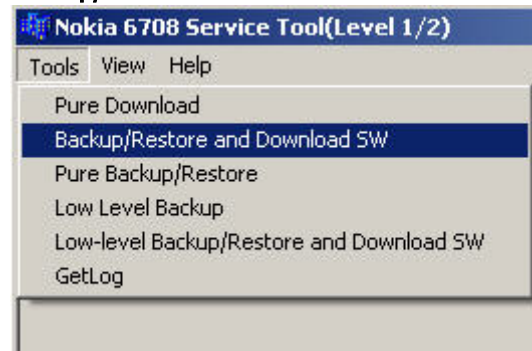
- 8.) 软件升级
A: 软件检测手机正确后开始升级。
B: 手机显示软件的载入信息。
升级过程约为 **20** 分钟。

注意：由于此软件升级选项会删除用户数据，因此需在升级前给用户保存电话本或其它用户资料。在下面的部份将会说明如何进行用户信息保存与恢复。



- 9.) 升级手机软件完成。
A: 软件升级完成。
B: 手机显示软件的载入完成。
拔出 **USB** 线，拆出电池并重新装入，启动手机完成软件升级。

附：如需在升级同时保持用户数据，可选用功能 **Backup/Restore and Download SW**。

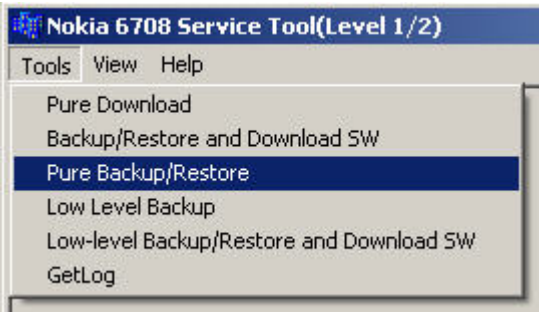


其它操作与 **Pure Backup/Restore** 和 **Pure Download** 相同。



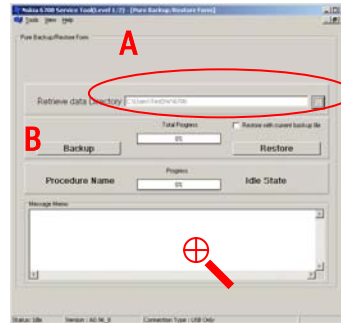
2. 用户信息保存与恢复

此部分是非常重要并且必需依照的，否则可能会造成手机用户信息保存与恢复的失败。

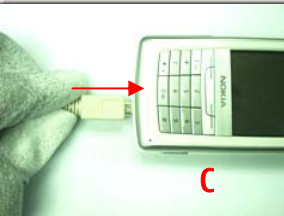
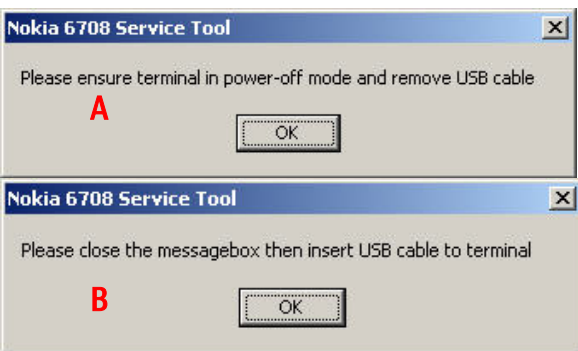


1.) 选择 **Pure Backup/Restore**。

保存用户数据



2.) A: 选择保存用户数据的目录。
B: 点击 **Backup** 按钮。

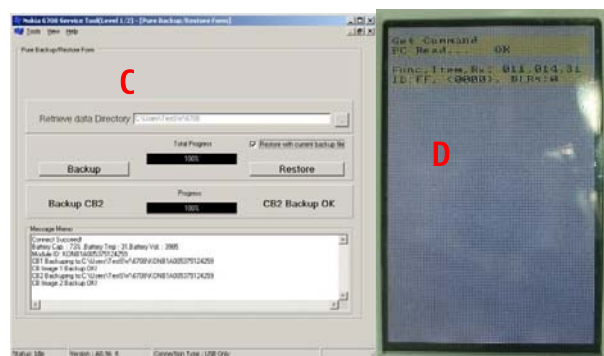
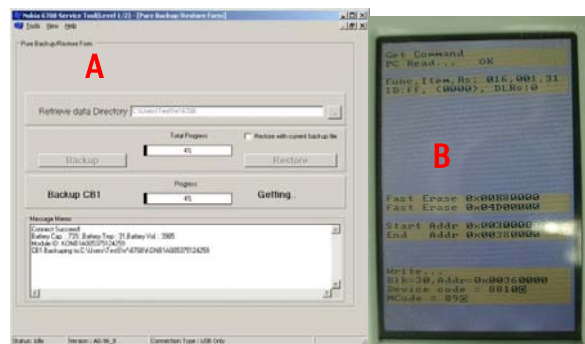


3.) A: 确认手机在关机状态，并没有连接 USB 数据线。点击 **OK** 按钮。

如果已经连接手机，请拔出手机端的 Mini USB 接口。并把手机关闭。

B: 点击 **OK** 按钮。

C: 插入手机端的 Mini USB 接口到手机上。需在 B 完成后的 10 秒内插入。

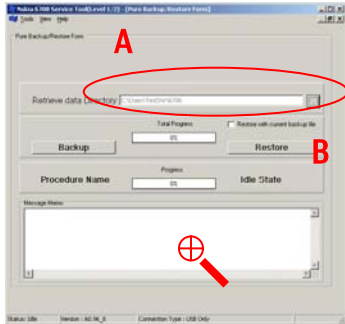


4.) A: 开始备份用户数据
B: 手机进入导出状态
C: 用户数据成功备份
D: 手机显示备份完成。

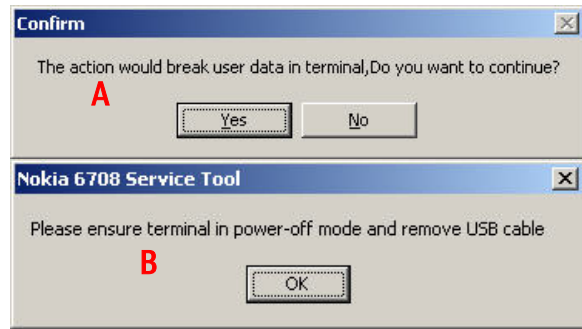
备份过程约为 10 分钟。

建议放大观看

恢复用户数据

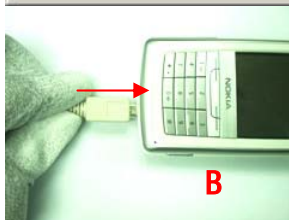


- 5.) A: 选择保存用户数据的目录。
- B: 点击 **Restore** 按钮。

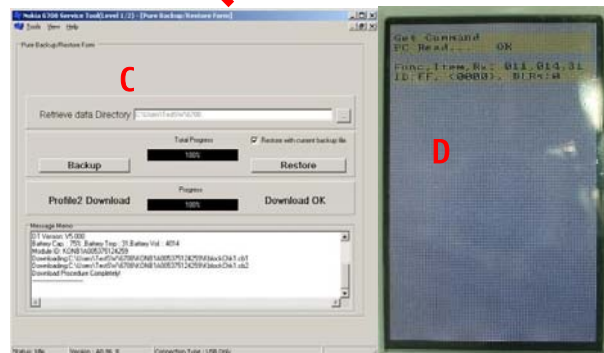
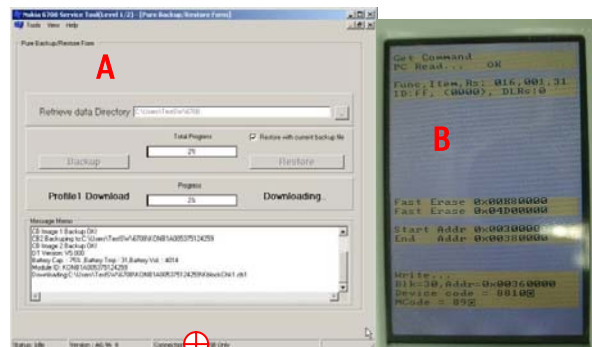


- 6.) A: 点击 **Yes** 按钮，确认进行用户数据恢复。
- B: 确认手机在关机状态，并没有连接 USB 数据线。

如果已经连接手机，请拔出手机端的 Mini USB 接口。并把手机关闭。



- 7.) A: 点击 **OK** 按钮。
- B: 插入手机端的 Mini USB 接口到手机上。需在 A 完成后的 10 秒内插入。



- 8.) A: 开始恢复用户数据
- B: 手机进入导入状态
- C: 用户数据成功恢复
- D: 手机显示恢复完成

恢复过程约为 10 分钟。

建议放大观看

请保持使用最新版本的 N6708 维修软件程序 (Service tool)。